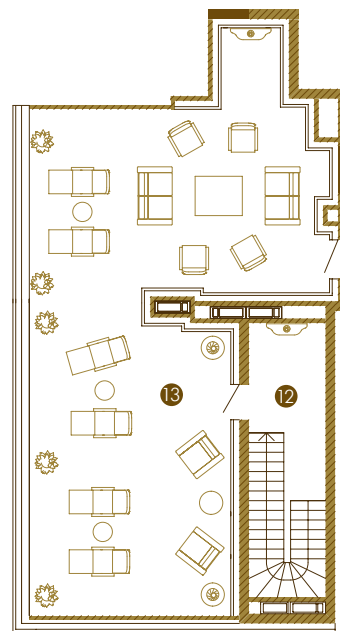
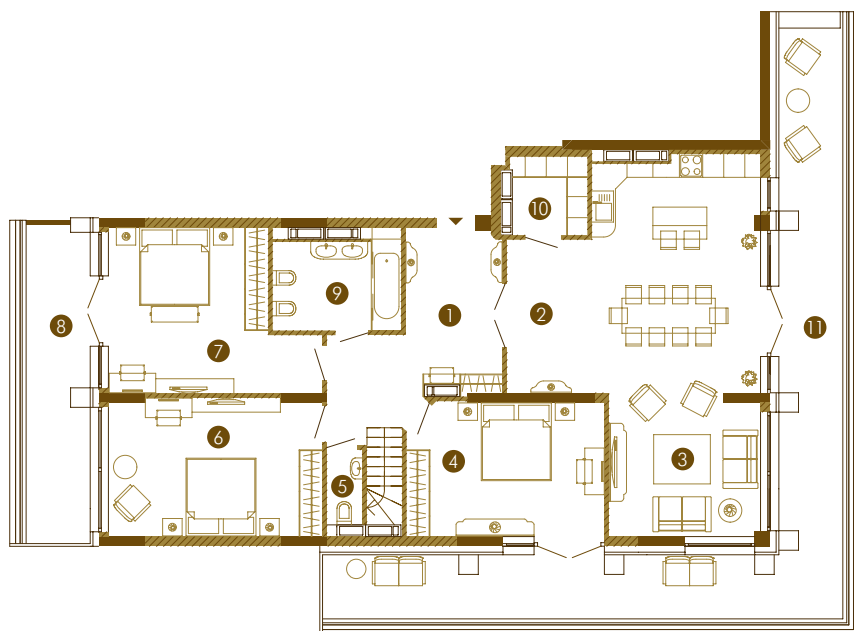


Представительский Пентхаус / Тип 2

Сердце этого дома – шикарная кухня, переходящая в гостиную и столовую. Именно здесь будет собираться большая семья, которая ценит комфорт превыше всего. Три роскошные спальни могут быть оформлены в соответствии со вкусом и стилем каждого члена семьи. А собственная терраса на крыше с выходом непосредственно из апартаментов станет излюбленным местом летнего отдыха для всей семьи. Очаровательно!



Параметры

1. Холл	16,54 кв.м
2. Кухня / Столовая	33,41 кв.м
3. Гостиная	13,74 кв.м
4. Спальня	17,17 кв.м
5. Санузел	1,73 кв.м
6. Спальня	19,37 кв.м
7. Спальня	19,35 кв.м
8. Терраса	14,22 кв.м
9. Ванная	8,04 кв.м
10. Кладовая	3,76 кв.м
11. Терраса	45,99 кв.м
12. Лестница	13,99 кв.м
13. Терраса на крыше	80,79 кв.м
Общая площадь	288,10 кв.м
Расчетная площадь	189,41 кв.м

Представительский Пентхаус / Тип 2

Квартира расположена на 24 этаже Секции 2 и имеет выход на крышу. Окна выходят на запад, восток и юг.



Примечания

- Расчетная площадь квартиры формируется с учетом коэффициентов лоджий (0,5), балконов и террас (0,3).
- В планировках возможны небольшие отличия в связи с особенностями инженерных систем.
- Точное расположение квартиры на плане этажа всей Секции 2 выделено цветом.