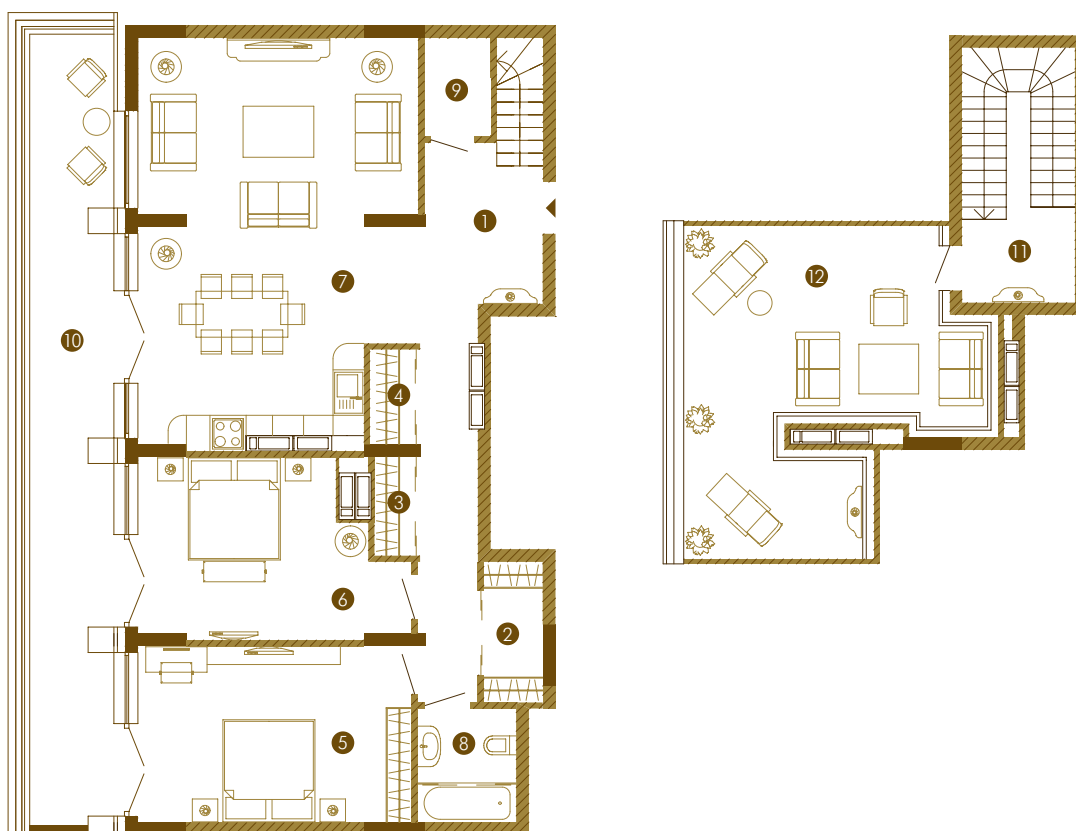


Представительский Пентхаус / Тип 1

Роскошный и эргономичный пентхаус! Кухня-столовая граничит с комфортной гостиной, создавая открытое пространство для проведения семейного досуга и вечеринок, а две светлые уютные спальни позволяют удобно разместиться Вам и Вашим домочадцам. Помимо основной гардеробной, вдоль коридора тянутся несколько ниш, в которых можно обустроить гардеробные шкафы, и таким

образом максимально освободить и оптимизировать жилое пространство. Вдоль всей квартиры тянется шикарная терраса, выйти на которую можно из каждой комнаты. Гордостью этой квартиры можно назвать террасу на крыше – Ваше личное пространство для отдыха и организации собственного сада на крыше.



Параметры

1. Холл	15,00 кв.м
2. Гардеробная	3,16 кв.м
3. Гардеробная	1,69 кв.м
4. Гардеробная	1,78 кв.м
5. Спальня	18,65 кв.м
6. Спальня	15,87 кв.м
7. Кухня / Гостиная	40,64 кв.м
8. Ванная	4,24 кв.м
9. Кладовая	3,60 кв.м
10. Терраса	27,56 кв.м
11. Лестница	11,96 кв.м
12. Терраса на крыше	29,56 кв.м
Общая площадь	173,71 кв.м
Расчетная площадь	133,73 кв.м

Представительский Пентхаус / Тип 1

Квартира расположена на 24 этаже Секции 2 и имеет выход на крышу. Окна выходят на запад.



Примечания

- Расчетная площадь квартиры формируется с учетом коэффициентов лоджий (0,5), балконов и террас (0,3).
- В планировках возможны небольшие отличия в связи с особенностями инженерных систем.
- Точное расположение квартиры на плане этажа всей Секции 2 выделено цветом.