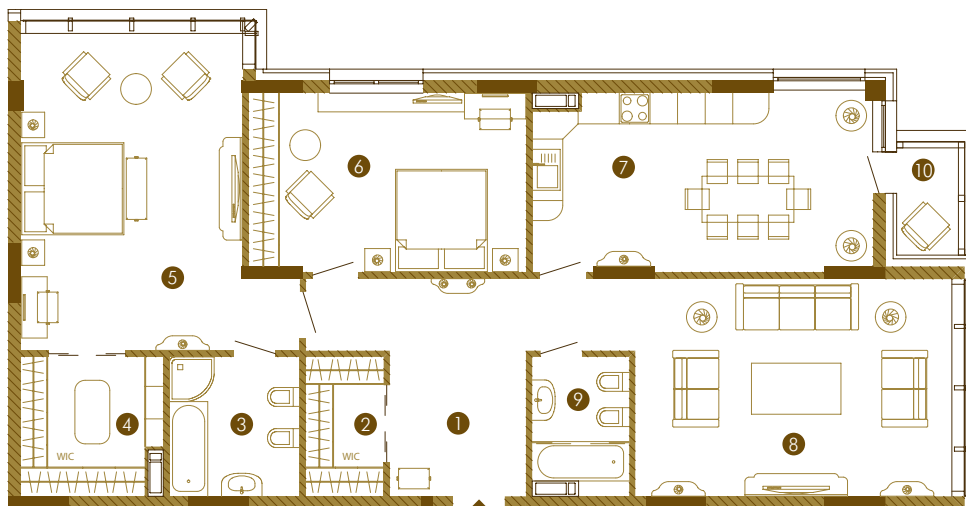


Трехкомнатная / Тип 1

Роскошная квартира с двумя спальнями, просторной кухней-столовой и отдельной большой гостиной – просто мечта для дружной семьи! Комфортная кухня-столовая просто создана для семейных ужинов, а гостиная – для совместного просмотра любимых кинофильмов или организации празднеств в кругу самых близких друзей. Пожалуй, главной изюминкой этой квартиры является большая хозяйская спальня с собственной ванной и вместительной гардеробной. Панорамные окна «в пол», открывающие фантастические виды на город, добавят роскоши Вашему абсолютному уединению. Великолепный выбор!



Параметры

1. Холл	16,84 кв.м
2. Гардеробная	4,15 кв.м
3. Ванная	6,98 кв.м
4. Гардеробная	6,98 кв.м
5. Спальня	28,51 кв.м
6. Спальня	18,87 кв.м
7. Кухня / Столовая	22,32 кв.м
8. Гостиная	26,08 кв.м
9. Ванная	4,67 кв.м
10. Балкон	2,54 кв.м
Общая площадь	137,94 кв.м
Расчетная площадь	136,16 кв.м

Трехкомнатная / Тип 1

Квартира расположена на 3-21 этажах Секции 2.
Окна выходят на север и восток.



Примечания

- Расчетная площадь квартиры формируется с учетом коэффициентов лоджий (0,5), балконов и террас (0,3).
- В планировках возможны небольшие отличия в связи с особенностями инженерных систем.
- Точное расположение квартиры на плане этажа всей Секции 2 выделено цветом.