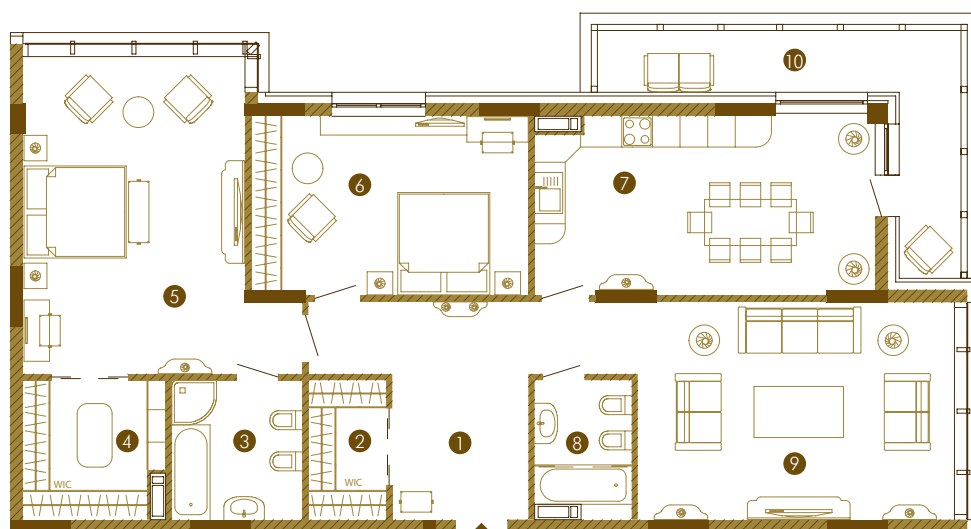


Трехкомнатная / Тип П1

Роскошный пентхаус с большой гостиной и двумя спальнями – прекрасный выбор для семьи! Большая кухня-столовая с широкой угловой террасой – пространство для реализации кулинарных фантазий хозяйки дома и общесемейных сборов за ужином. Кухня граничит с гостиной – здесь можно будет устраивать семейные кинопросмотры или вечеринки с друзьями. Вы всегда сможете уединиться в своей спальне, чтобы просто полюбоваться захватывающими видами из панорамных окон, а большая гардеробная и собственная ванная комната добавят Вам комфорта. Уютное жизненное пространство для детей можно организовать во второй спальне пентхауса. Просто идеально!



Параметры

1. Холл	16,84 кв.м
2. Гардеробная	4,15 кв.м
3. Ванная	6,98 кв.м
4. Гардеробная	6,98 кв.м
5. Спальня	28,51 кв.м
6. Спальня	18,87 кв.м
7. Кухня / Столовая	22,32 кв.м
8. Ванная	4,67 кв.м
9. Гостиная	26,08 кв.м
10. Терраса	10,53 кв.м
Общая площадь	145,93 кв.м
Расчетная площадь	138,56 кв.м

Трехкомнатная / Тип П1

Квартира расположена на 22-23 этажах Секции 2.
Окна выходят на север и восток.



Примечания

- Расчетная площадь квартиры формируется с учетом коэффициентов лоджий (0,5), балконов и террас (0,3).
- В планировках возможны небольшие отличия в связи с особенностями инженерных систем.
- Точное расположение квартиры на плане этажа всей Секции 2 выделено цветом.