



Жизнь, которая вдохновляет

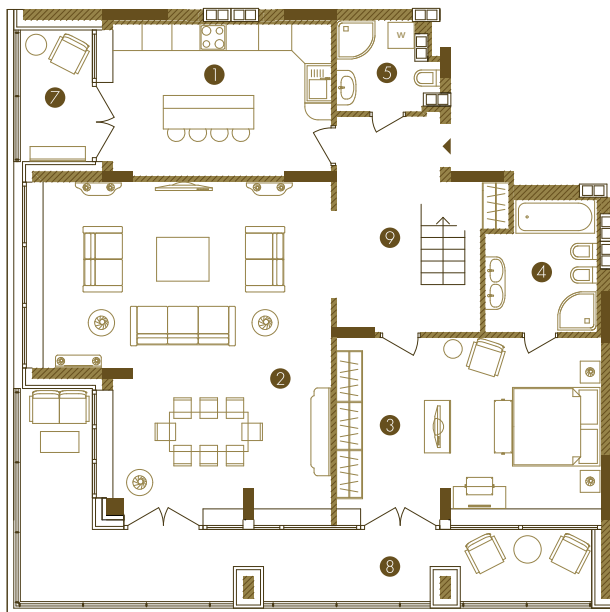
Представительский Пентхаус / Тип 2

Если Вы искушенный эстет, то сразу влюбитесь в этот пентхаус! Его лаконичная и, в то же время, продуманная планировка – настоящее визуальное и чувственное удовольствие. Большая гостиная переходит в столовую, окруженную панорамными окнами «в пол» и террасой. Гармоничное сочетание дневного света и пространства создает атмосферу роскоши и абсолютного комфорта. В спальне хозяев предусмотрен отдельный выход на террасу и собственная ванная комната.

На втором этаже размещаются еще одна спальня с большой гардеробной, ванная и огромный светлый зал, который по капризу фантазии владельца может служить лаунж-зоной, гостиной или бильярдной комнатой. Помещения второго этажа также объединены террасой, элегантно расширяющей внутреннее пространство и открывающей замечательные виды на город.

Представительский Пентхаус / Тип 2

Двухуровневый пентхаус расположен на 25-26 этажах Секции 1. Окна выходят на запад и юг.



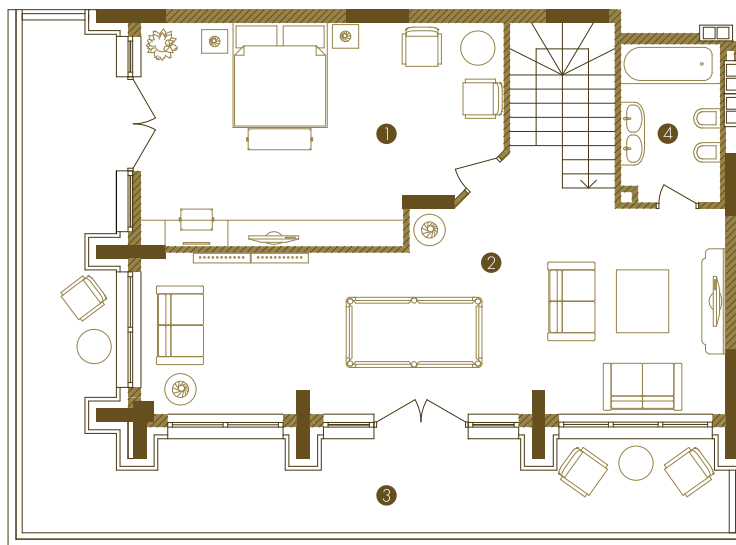
Параметры

1 этаж	
1. Кухня	17,15 кв.м
2. Гостиная/Столовая	46,32 кв.м
3. Спальня	21,39 кв.м
4. Ванная	7,17 кв.м
5. Ванная	4,10 кв.м
6. Холл	11,91 кв.м
7. Лоджия	4,97 кв.м
8. Терраса	25,80 кв.м

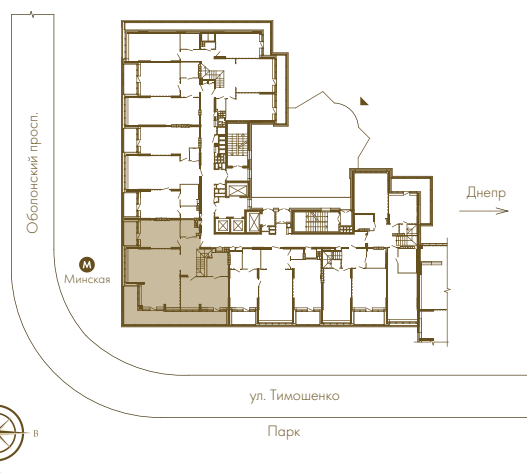
2 этаж	
1. Спальня	27,36 кв.м
2. Бильярдная комната	42,44 кв.м
3. Терраса	37,31 кв.м
4. Ванная	5,63 кв.м

Общая площадь	251,55 кв.м
Расчетная площадь	210,05 кв.м

1 этаж



2 этаж



Примечания

- Расчетная площадь квартиры формируется с учетом коэффициентов лоджий (0,5) и террас (0,3).
- В планировках возможны небольшие отличия в связи с особенностями инженерных систем.
- Точное расположение квартиры на плане этажа всей Секции 1 выделено цветом.