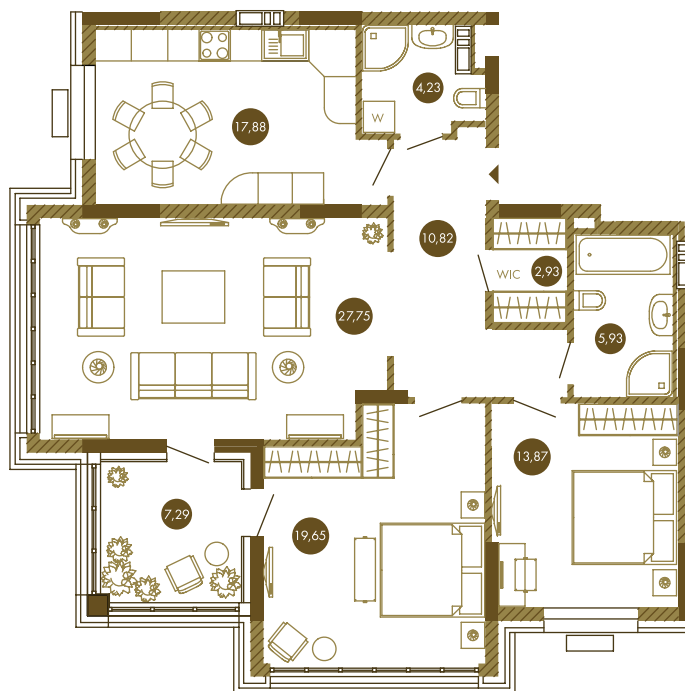


Трехкомнатная / Тип 2

Ни одна деталь этих апартаментов не останется незамеченной, ведь они созданы, чтобы впечатлять. Открывая великолепные виды города на запад и юг, эта квартира станет лучшим свидетельством вкуса и стиля жизни своего хозяина. Две просторные ваннные комнаты, вместительная гардеробная, потрясающая хозяйская спальня и роскошная гостиная с широким входом – чего еще можно желать? Эффект панорамных окон подчеркивает стильная терраса, выйти на которую Вы сможете из спальни или гостиной – действительно уникальное преимущество этой квартиры.



Параметры

Кухня/Столовая	17,88 кв.м
Гостиная	27,75 кв.м
Спальня	19,65 кв.м
Спальня	13,87 кв.м
Гардеробная	2,93 кв.м
Ванная	4,23 кв.м
Ванная	5,93 кв.м
Холл	10,82 кв.м
Зимний сад	7,29 кв.м
Общая площадь	110,35 кв.м

Трехкомнатная / Тип 2

Квартира расположена на 3-23 этажах Секции 1. Окна выходят на запад и юг.



Примечания

- В планировках квартир возможны небольшие отличия, в связи с особенностями инженерных систем.
- Точное расположение квартиры на плане этажа всей Секции 1 выделено цветом.